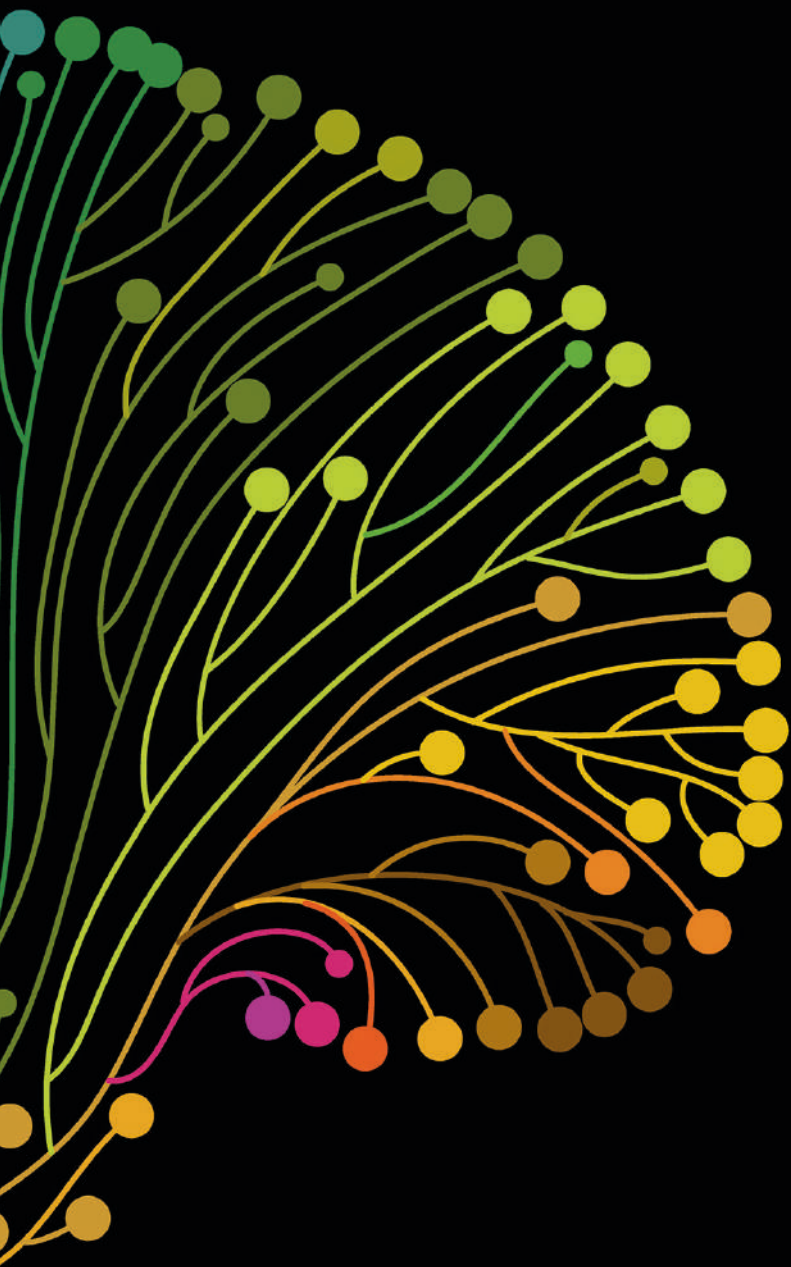


EUROPEAN
NEUROSCIENCES
CENTER



cen
CENTRO EUROPEO DE NEUROCIENCIAS

_qué_hacemos

1. Terapia intensiva

Hoy en día sabemos que el entrenamiento intensivo en las distintas fases de recuperación obtiene unos resultados mejores y más rápidos que las terapias que se prolongan en el tiempo durante años y que no tienen la intensidad y dosis adecuadas.

Nuestros programas de entrenamiento intensivo están diseñados para conseguir mejoras/objetivos de tratamiento a corto plazo y le suponen al paciente un desafío de entrenamiento y aprendizaje para recuperar habilidades perdidas o dañadas por su lesión. Esas mejoras a corto plazo se mantienen en el tiempo e incluso puede incrementarse con posteriores períodos de terapia intensiva. Estas terapias se han mostrado capaces de producir cambios neurofisiológicos y conductuales que otras terapias no han demostrado.

"Intensivo no solo significa más, sino mejor".

2. Últimas tecnologías

El desarrollo de las últimas tecnologías en neurorehabilitación nos permite contar con los equipos más avanzados en este campo para implementar nuestros tratamientos, brindando a los pacientes (sobre todo a los más afectados) la posibilidad de beneficiarse de las ventajas de estos aparatos: recuperación o mejora en las funciones de la marcha, mejoras en el miembro superior, aumento de los tiempos de trabajo, aumento del número de repeticiones y, en consecuencia, de la posibilidad de reaprendizaje y neuroplasticidad.

3. Experiencia y competencia profesional

Disponemos del mejor equipo de profesionales para realizar las valoraciones y los programas de tratamiento tanto en nuestro centro como en su domicilio.

Puede consultar el currículum de nuestros profesionales en nuestra página web: www.eneurocenter.com



_what_do_we_do?

1. Intensive therapy

We have learned from experience that intensive training during the different stages of recovery obtains better and faster results than therapies that extend over several years and which lack the sufficient intensity and dosage.

Our intensive training programmes are designed to achieve treatment improvements/objectives in the short term, representing a training and learning challenge to recover lost skills, or those that have been affected due to injury. These short-term improvements can be maintained over time, and may even increase with subsequent intensive therapy periods. These therapies have proven the potential of producing neurophysiological and behavioural changes which other therapies have not demonstrated.

"Not only does intensive mean more, but also better".

2. Latest technologies

The development of the latest technologies in neurorehabilitation has enabled us to provide patients with the very latest equipment available in the field, providing patients (especially those who are more affected) with the many benefits associated with the use of such devices, such as the recovery or improvement of gait functions, upper limb improvements, increased work times, increased number of repetitions and, therefore, the possibility of relearning and neuroplasticity.

3. Experience and professional competency

We have the most highly experienced and trained team of professionals for the performance of treatment evaluations and programmes, both at our centre and at your home.

The CVs of our professional team are available on our website: www.eneurocenter.com

4. Evaluación y seguimiento

Creemos que es necesaria una adecuada evaluación a lo largo del tratamiento (inicio/final/evaluaciones intermedias) para garantizar un servicio profesional y que ofrezca unos datos objetivos y fiables de nuestra intervención y de la evolución del paciente.

Esto también facilita el seguimiento del tratamiento, la motivación de nuestros pacientes y nos ayuda a optimizar nuestra intervención en cada momento. Nuestros pacientes y familiares podrán conocer en todo momento su evolución de forma objetiva y fiable. Este aspecto es muy importante en el caso de justificar la necesidad de un tratamiento o la ampliación de este, de cara a compañías de seguros, embajadas o cualquier organismo que financie el tratamiento rehabilitador.

5. Diseño del tratamiento y seguimiento de la evolución

Nuestro equipo multidisciplinar será el encargado de evaluar y diseñar el tratamiento que mejor se adapte a las necesidades de cada paciente, y realizará un seguimiento exhaustivo para ir adaptándolo a las necesidades de cada paciente y familia.

El tratamiento de cada uno de nuestros pacientes es individual, intensivo y especializado.

6. Modelo de financiación

Contamos con un servicio de financiación para que todos puedan acceder a nuestra cartera de servicios de forma privada, a través de su seguro o a través de becas de neurorrehabilitación.



4. Assessment and follow-up

We believe that an appropriate assessment is essential throughout the treatment process (baseline/final/intermediate assessments) in order to guarantee the very best professional service and offer reliable and objective data of our intervention and the patient's progress.

This also facilitates the follow-up of our treatment, the motivation of our patients and helps to optimise our intervention. Our patients and family members will be able to monitor their progress at all times in an objective and reliable manner. This aspect is very important to justify the need for treatment or the extension of the same, on behalf of insurance companies, embassies or any other entity which finances the rehabilitation treatment.

5. Treatment design and monitoring of progress

Our multidisciplinary team is in charge of evaluating or designing the treatment that best suits the needs of each patient and will perform a thorough follow-up to adapt the treatment to each patient and their family.

The treatment provided to each of our patients is individual, intensive and specialised.

6. Options for financing

We have a financial service allowing clients to either access our services privately, via their insurance, or via neurorehabilitation grants.



ÚLTIMAS TECNOLOGÍAS
DE LAS QUE DISPONE CEN

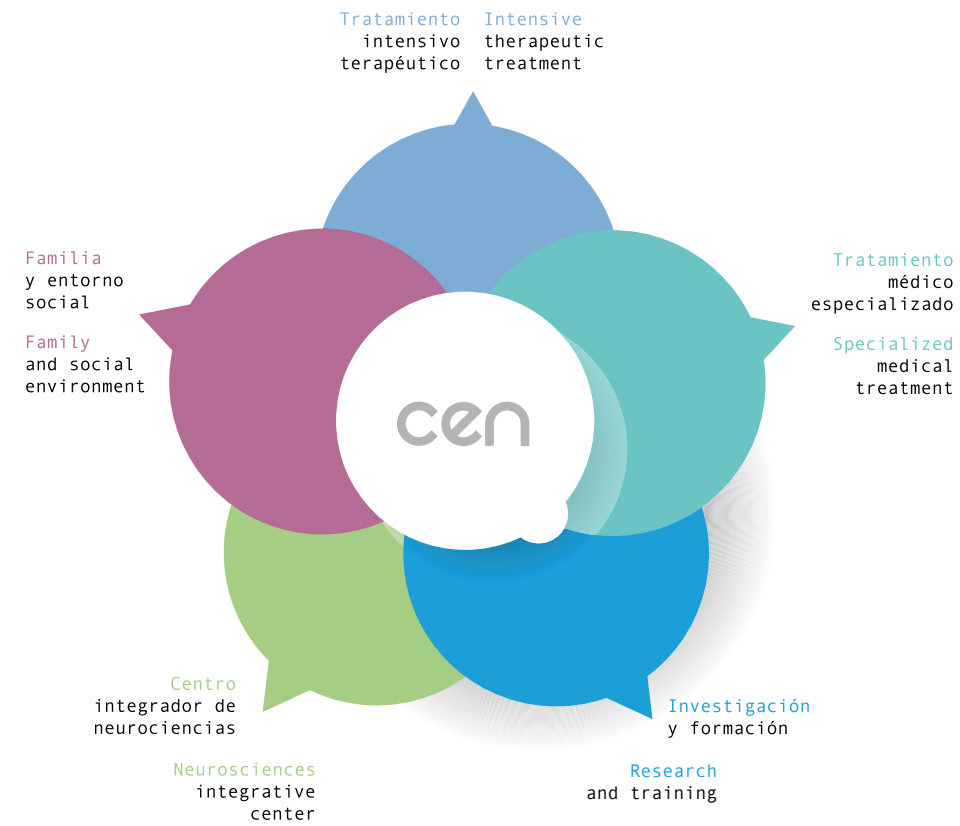
LATEST TECHNOLOGIES
AVAILABLE AT CEN



- **Lokomat®:** exoesqueleto robótico para entrenamiento de la marcha.
- **Rysen:** sistema único en el mundo de soporte de peso en 3D para entrenamiento de la marcha y el equilibrio.
- **C-Mill VR:** tapiz rodante instrumentado con realidad virtual para la evaluación y entrenamiento de la marcha y del equilibrio.
- **Armeo Spring:** exoesqueleto para el reentrenamiento de los movimientos y la funcionalidad del brazo.
- **Sensores de movimiento:** Armeo Senso, CoRehab para la evaluación y entrenamiento del brazo y de la marcha.
- Electromiografía superficial **Noraxon.**
- Análisis de movimiento basado en tecnología inercial **XSens.**
- **Electroencefalografía y conectividad** funcional cerebral.
- Sistemas de **realidad virtual** en rehabilitación.
- **Estimulación** eléctrica funcional (**FES**).

- **Lokomat®:** a robotic exoskeleton for gait training.
- **Rysen:** a unique system worldwide for 3D weight support for gait and balance training.
- **C-Mill VR:** treadmill with virtual reality for the assessment and training of gait and balance training.
- **Armeo Spring:** exoskeleton for retraining arm movements and function.
- **Movement sensors:** Armeo Senso, CoRehab: for the assessment and training of the arm and gait.
- **Noraxon** superficial electromyography.
- Movement analysis based on **XSens** inertial technology.
- **Electroencefalography and functional** brain connectivity.
- **Virtual reality systems** in rehabilitation.
- Functional **electrical stimulation. (FES).**

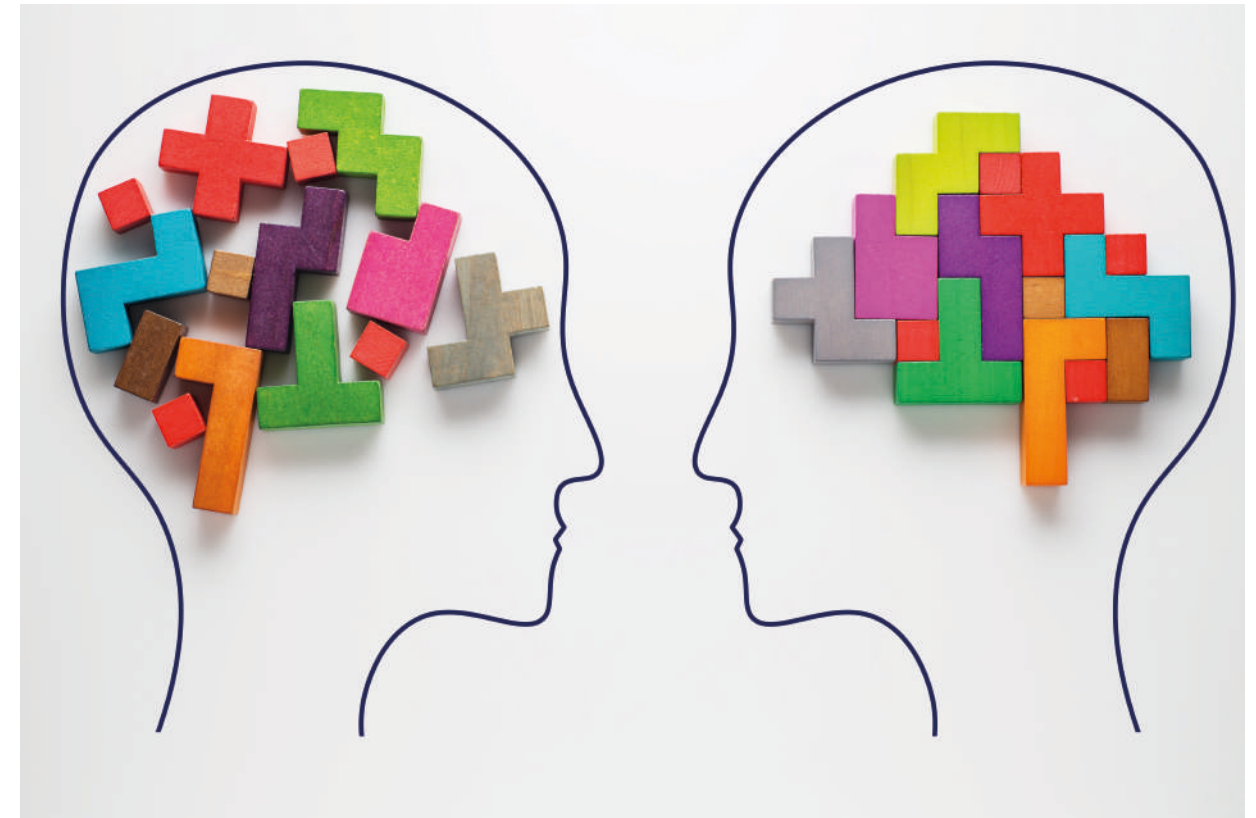
_cómo_lo_hacemos



"Neuroplasticidad es la habilidad del sistema nervioso de responder a estímulos intrínsecos o extrínsecos, reorganizando su estructura, función y conexiones."

El cerebro es un sistema que se autoorganiza y se adapta al entorno específico en el que se desenvuelve. Entender la conducta adaptativa del sistema nervioso en respuesta a una lesión significa entender la interacción entre los distintos subsistemas del cuerpo, el entorno y el intercambio continuo de información entre el sistema nervioso, el cuerpo y el entorno. Es por ello por lo que en nuestras terapias diseñamos "entornos enriquecidos" que potencian los efectos neuroplásticos del sistema nervioso de cada uno de nuestros pacientes.

_how_do_we_make_this_possible?



"Neuroplasticity is the skill of the nervous system to be able to respond to intrinsic or extrinsic stimuli, reorganising its structure, function and connections."

The brain is a system which self-organises and adapts to the specific surrounding environment. Understanding the adaptational behaviour of the nervous system in response to an injury means understanding the interaction among the different subsystems of the body and the environment as well as the continuous exchange of information between the nervous system, the body and the environment. For this reason, in our therapies we design "enriched environments" which enhance the neuroplastic of the nervous system of each of our patients.

1. Tratamiento intensivo terapéutico:

terapias intensivas, últimas tecnologías y entornos enriquecidos.

Ofrecemos tratamiento especializado pensando en las necesidades de cada paciente, de forma que diseñamos un programa individual para trabajar al máximo de sus capacidades. Integramos intensidad y últimas tecnologías dentro de un entorno estimulante y enriquecedor, proporcionando una atención que saca el máximo partido del potencial de cada persona.

Además del tratamiento intensivo en nuestra clínica, ofrecemos tratamientos intensivos especializados e individualizados en el domicilio del paciente. En el caso de que nuestro cliente lo requiera, formamos a otros terapeutas que vayan a continuar el tratamiento del paciente en su domicilio y realizamos un seguimiento periódico a través de videoconferencias (telerehabilitación).

2. Tratamiento médico especializado:

atención médica especializada, regeneración celular, neuromodulación.

Contamos en nuestro centro con un equipo médico que abarca las disciplinas necesarias en el campo de la neurorrehabilitación: neurólogo, rehabilitador, endocrino, internista etc., así como un equipo especializado en los últimos avances en terapias de regeneración celular y neuromodulación.



3. Investigación y formación.

Siguiendo el modelo americano de neurorrehabilitación, creemos que es necesario continuar estudiando e investigando para lograr los mejores avances posibles en nuestro campo de actuación sanitaria. Por ello en nuestro centro aunamos investigación y docencia, siendo dos pilares básicos que contribuyen al mejor resultado en nuestros tratamientos. Somos centro de formación de referencia en terapias intensivas en neurorrehabilitación, terapias basadas en evidencias científicas y últimas tecnologías. Colaboramos con empresas de tecnología en rehabilitación como formadores y/o consultores expertos (Hocoma, Virtualrehab, Corehab), con instituciones internacionales en proyectos de investigación (European Stroke Organization) y somos miembro de la Federación Mundial de Neurorrehabilitación (WFNR).

4. Centro integrador de neurociencias.

No somos solo un centro de rehabilitación al uso, sino que aglutinamos distintas disciplinas de neurociencias porque creemos que en la neurorrehabilitación un equipo multidisciplinar suma, garantizando la excelencia de nuestra cartera de servicios.

- **Sistemas de medida, análisis e instrumentación de alta tecnología.**
- **Estudios de evaluación neurofuncional (estudio de redes o conectómica).**
- **Programa de prevención del deterioro y mejora de la calidad de vida de personas con demencia.**



1. Intensive therapeutic treatment:

intensive therapies, latest technologies and enriched environments.

We offer a specialised treatment with the needs of each patient in mind, therefore, we design an individual programme in order to work at each patient's maximal capacity. We integrate intensity and the latest technologies within a stimulating and enriching environment, providing care that makes the most of each person's potential.

Besides intensive treatment at the clinic, we offer intensive, specialised, and individualised treatments at the patient's home. If required, we can also train other therapists who will continue the patient's treatment at their home and we perform regular monitoring via videoconferences (tele rehabilitation).

2. Specialised medical treatment:

specialised medical care, cellular regeneration, neuro-modulation.

Our centre has a medical team comprising the necessary disciplines that conform the field of neurorehabilitation, such as: neurology, physical medicine and rehabilitation, endocrinology, and internal medicine, as well as a team that is specialised in the latest advances in cellular regeneration therapies and neuromodulation.



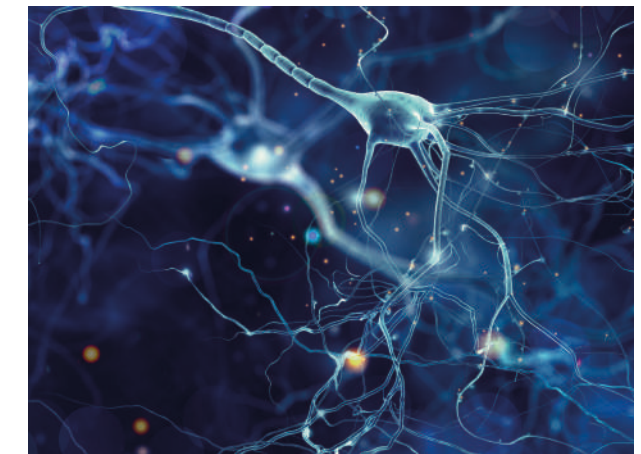
3. Research and training

Following the US-based model of neurorehabilitation, we believe that it is necessary to continue to study and research this field of healthcare, in order to achieve the greatest possible advances. Therefore, at our centre, research and teaching go hand in hand, as two basic pillars which contribute towards the best possible result in our treatments. We are a centre of reference for training in intensive therapies in neurorehabilitation, evidence based therapies and latest technologies. We collaborate with rehabilitation technology companies as expert trainers and/or consultants (Hocoma, Virtualrehab, Corehab, Fesica Technology), as well as with international institutions for research projects (European Stroke Organization). Additionally, we are members of the World Federation of Neurorehabilitation (WFNR).

4. Integrative centre for neuroscience

We are not a conventional rehabilitation centre, rather we gather several neuroscience disciplines as we believe that in the field of neurorehabilitation, having a multidisciplinary team is an added value, as this guarantees the excellence of the services we provide.

- **Systems for the measurement, analysis and instrumentalisation of advanced technology.**
- **Neurofunctional assessment studies (network studies or connectomics).**
- **Programme for the prevention of decline and the improvement of quality of life in people with dementia.**



Familia y entorno social.

Cuando una persona sufre un daño cerebral, toda la estructura familiar y social se puede ver afectada, es por ello por lo que pensamos que el involucramiento pleno del paciente y sus familiares en el tratamiento es indispensable para optimizar los resultados.

La presencia de familiares en las terapias es siempre bienvenida y los informes y avances en el tratamiento están disponibles tanto para el paciente como para sus familiares de forma semanal o en cualquier momento bajo petición expresa.

Además de la rehabilitación, diseñamos programas de ocio y tiempo libre para que nuestros pacientes y sus familiares puedan disfrutar al máximo de su tiempo fuera de las terapias.

Desde nuestro centro existe la posibilidad de coordinar y gestionar otras citas y pruebas médicas externas en distintas clínicas/hospitales de Madrid.

Family and social environment.

When a person suffers a brain injury, the entire family and social structure may become affected. For this reason, we believe that the full inclusion of the patient and family members in treatment is essential to optimise results.

The presence of family members during therapy is always welcome, and the reports and advances in treatment are available both for the patient and the family member on a weekly basis or at any time upon demand.

Besides covering rehabilitation needs, we design programmes for leisure and entertainment so that our patients and family members can maximise their time outside their therapy sessions.

There is also the possibility of coordinating and managing other external medical appointments and tests at different clinics/hospitals in Madrid.

_otros_servicios_médicos y terapéuticos

A través de nuestros profesionales y colaboradores externos, ofrecemos valoraciones y tratamientos de otras especialidades tales como:

- Valoración y tratamiento uroginecológico y del suelo pélvico.
- Valoración y tratamiento nutricional.
- Terapia en el medio acuático.
- Hipoterapia.
- Tratamiento traumatológico y ortopédico.
- férulas, ortesis, ayudas técnicas (sillas de ruedas, ayudas para la marcha, etc.).
- Psicología clínica (tanto para el paciente como para sus familiares).

_servicios_administrativos y de apoyo

Prestamos un servicio integral a la persona y su familia en el que gestionamos:

- Desplazamientos: organizamos su viaje desde cualquier destino a Madrid (desplazamientos en avión, otros medios de transporte, taxi o chóferes privados).
- Carta de invitación para visado.
- Alojamientos.
- Citas médicas.
- Actividades de ocio y tiempo libre: reservas en restaurantes, salidas de fin de semana, museos, teatros, partidos de fútbol, etc.
- Gestiones con mutuas y aseguradoras.
- Gestiones con embajadas.

_other_medical and therapeutic services

Via our professionals and external collaborators, we offer exams and treatments on behalf of other therapeutic specialities, such as:

- Urogynaecological and pelvic floor assessments.
- Nutritional assessment and treatment.
- Treatment in water (aquatic therapy).
- Therapeutic horseback riding
- Traumatology and orthopaedic treatment
- Splints, orthoses, technical aids (wheelchairs, gait aids, etc.).
- Clinical psychology (for both the patient and the family members).

_administrative_and support services

We provide a comprehensive service for both the patient and the family, in which we manage:

- Travel: we organise your trip from any destination to Madrid (plane trips, other means of transport, taxi or private chauffeurs).
- Letter of invitation for visa application.
- Accommodation.
- Medical appointments.
- Leisure and recreational activities: restaurant reservations, weekend trips, museums, theatres, football matches, etc.
- Handling insurance companies.
- Embassy arrangements.

_¿quiénes_somos?

CEN, Centro Europeo de Neurociencias, nace al amparo de la necesidad de los tiempos. Tras largos años trabajando e investigando dentro y fuera de nuestras fronteras (Suiza, Dubái, USA, Inglaterra, Indonesia, Centroamérica...)

nos hemos dado cuenta de la necesidad de nuevos centros de neurorrehabilitación que integren las disciplinas y las terapias que están creando el futuro de los tratamientos en neurorrehabilitación.

Nuestros años de experiencia como terapeutas y empresarios nos han enseñado que los pacientes que presentan un daño en el sistema nervioso central (ictus, traumatismos craneoencefálicos, tumores, esclerosis múltiple, enfermedad de Parkinson, lesiones medulares, etc.) necesitan una atención plena, integradora e intensiva para conseguir óptimos resultados de recuperación y mejora de su calidad de vida.

Hace falta un equipo multidisciplinar cohesionado que trabaje de forma unánime, humana y empática en cada caso, usando las últimas tecnologías a su alcance y brindando todas las posibilidades de tratamiento que los pacientes merecen y precisan.

A su vez, los estudios científicos de los últimos años nos demuestran que es necesario el desarrollo de protocolos más intensivos que nos conduzcan a una recuperación más eficaz y eficiente para el paciente.

“Prometedores estudios científicos en humanos y en modelos experimentales de ictus indican que el enriquecimiento del entorno, ciertos tipos de medicamentos y terapia celular, y de terapia intensiva pueden aumentar la recuperación después del ictus tanto en la fase aguda como crónica” (John Krakauer, *Broken Movement*).

Es por ello por lo que en nuestro centro diseñamos programas personalizados combinando distintas disciplinas y ofertamos los mejores tratamientos basados en evidencias científicas, para ofrecer al paciente un servicio de excelencia único.



_who_are_we?

The European Centre of Neurosciences (CEN) has been founded to meet current neurorehabilitation demands. After many years working and researching both in Spain and internationally (including Switzerland, Dubai, USA, UK, Indonesia and Central America)

we have realised that there is an urgent need for new neurorehabilitation centres which reflect the latest technologies in the field and are able integrate the disciplines and therapies that represent the future of neurorehabilitation treatments worldwide.

Via our extensive experience as professional therapists we have seen how patients who have suffered any damage to the central nervous system (stroke, traumatic brain injury, tumours, multiple sclerosis, Parkinson’s, spinal cord injuries, etc.) require full, integrative and intensive care in order to achieve optimal results for their recovery and an overall improvement to their quality of life.

A multidisciplinary and cohesive team is required, working together with humanity and empathy, while using the latest available technology and providing all the treatment possibilities that the patients deserve and require.

At the same time, recent scientific research has demonstrated that the development of more intensive protocols is necessary in order to ensure the most effective and efficient recovery for the patient.

“Promising research studies in humans and in experimental models of stroke indicate that environmental enrichment, certain kinds of drug and cell therapy, and intense training may enhance recovery after stroke in both the acute and chronic phases” (John W. Krakauer “Broken Movement”)

This is why, at our centre, we have designed personalised programmes combining a number of different disciplines while providing the best treatments based on scientific evidence, in order to offer the patient a unique service of excellence.



_compromiso_CEN

- Ofrecer los mejores tratamientos basados en evidencias científicas, en la experiencia de los terapeutas y las preferencias de nuestros pacientes (práctica clínica basada en la evidencia).
- Ofrecer las mejores tecnologías de vanguardia y los últimos avances en neurociencia aplicados a la rehabilitación después de un daño cerebral o lesión del sistema nervioso central.
- Ofrecer un trato humano, empático y respetuoso, tanto para el paciente como para su familia. Conseguir que se sientan plenamente satisfechos en su estancia en nuestro centro.
- Ofrecer toda la información sobre su estado, pronóstico y evolución, de forma objetiva y empática, que ayude a tomar las mejores decisiones al paciente y su familia.
- Luchar por conseguir alcanzar el máximo potencial del paciente. Luchar por romper todos los "límites" que se le hayan puesto al paciente sobre su recuperación.

_equipo_de_profesionales

Nuestro centro está formado por un personal altamente cualificado, con una amplia experiencia y formación en el campo de la neurorrehabilitación.

Nuestro equipo de profesionales está formado por fisioterapeutas, terapeutas ocupacionales, logopedas, neuropsicólogos, médicos, ingenieros, etc., quienes poseen una formación amplia y a la vanguardia en el campo de la neurorrehabilitación, porque creemos que los profesionales altamente cualificados pueden conseguir mejores resultados en sus intervenciones. Nuestra formación y experiencia internacional es única y estamos presentes en los congresos más prestigiosos a nivel internacional y mantenemos contactos profesionales con las mejores unidades de neurorrehabilitación en Europa, América del Norte, Australia, etc.

También ofrecemos el servicio de atención y rehabilitación en varios idiomas (español, inglés, alemán...) con posibilidad de traductor en otros idiomas si fuese necesario (véase ruso, árabe).

_rompiendo_límites

El siglo XXI nos ha traído sustanciales avances en neuroimagen y eficaces investigaciones científicas que nos han permitido entender y comprobar que, al contrario de lo que se pensaba, el sistema nervioso central es una estructura mucho más plástica y moldeable, y es por esto por lo que nuestra intervención terapéutica ha de ir encaminada a implementar todo ese potencial que los pacientes tienen para conseguir la máxima recuperación posible.

Las terapias diseñadas a modo convencional y aquellas realizadas con las técnicas clásicas que no están basadas en evidencias científicas, se muestran ineficaces para llegar a sacar todo el potencial que el paciente tiene para recuperarse.

Esta es la razón por la que diseñamos tratamientos para ir más allá de los supuestos límites de la neurorrehabilitación.

_our_commitment

- To offer the best treatments, based on scientific evidence, the experience of our therapists and the preference of our patients (evidence based clinical practice).
- To offer the most cutting-edge technologies and the very latest advances in neuroscience applied to rehabilitation after a brain injury or damage to the central nervous system.
- To offer a humane, empathetic and respectful treatment, both for the patient as well as for the family. To help the person feel fulfilled during their stay at our centre.
- To provide comprehensive feedback on the patient's status, prognosis, and evolution, with empathy and objectivity, to help the patient and family make the best decisions.
- To strive towards achieving the maximum potential of the patient. We aspire to overcome all "limits" that may have been placed on the patient's recovery.

_our_team

Our centre offers patients a highly qualified professional staff with extensive experience and training in the field of neurorehabilitation.

Our team of professionals is formed by physiotherapists, occupational therapists, speech therapists, neuropsychologists, doctors, engineers, etc. We are extensively trained and at the forefront of the field of neurorehabilitation, as we believe that highly qualified professionals can achieve the optimal results in their interventions.

Our international training and experience are unique. We attend the most prestigious international conferences and are in touch with the leading neurorehabilitation units of Europe, North America, Australia, etc. We also offer a care and rehabilitation service in several languages (Spanish, English, German...) with the possibility of a translator for other languages, if necessary (Russian, Arabic).

_breaking_boundaries

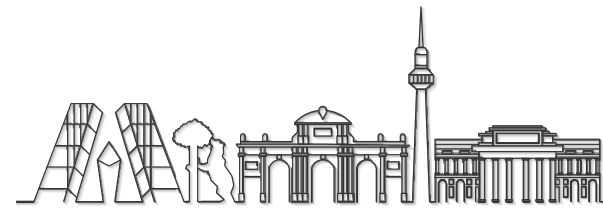
The 21st century has brought us substantial advances in neuroimaging and powerful scientific research, which has enabled us to understand and verify that, as opposed to previous beliefs, the central nervous system is a far more plastic and malleable structure, and, therefore, our therapeutic intervention must seek to realise the maximum potential of all patients to achieve the best possible recovery.

In general, classical or more conventional therapies and those based on classical techniques without a scientific basis are inefficient for ensuring the patient's maximum potential for recovery.

In contrast, our centre designs treatments which seek to overcome the so-called limits of neurorehabilitation.



_MADRID _ENTORNO PRIVILEGIADO



_MADRID _A PRIVILEGED LOCATION

Madrid es la capital y la ciudad más importante de España. España es un país único, **número 1 de la lista mundial de países en el "Índice de competitividad en viajes y turismo"** del Foro Económico Mundial, gracias a su oferta cultural y de recursos naturales única, combinada con una sólida infraestructura de servicios de turismo, conectividad de transporte aéreo y un fuerte apoyo político (<https://www.weforum.org/reports/the-travel-tourism-competitiveness-report-2017>).


Además, **España también ha sido designada como la "nación más sana del mundo"** por el Foro Económico Mundial (<https://www.weforum.org/agenda/2019/02/these-are-the-world-s-healthiest-nations/>). Esta elección se basa en criterios como la calidad de la comida -la famosa dieta mediterránea-, un servicio de salud excelente, con los mejores medios materiales y humanos, y un estilo de vida único, gracias a su clima y a sus costumbres, que hacen de España el segundo país del mundo en esperanza de vida, y que, según los expertos, podría alcanzar el primer puesto dentro de unos años.

- **Nuestro centro está situado a tan solo 9 km del centro de Madrid, por la salida noroeste, en un entorno privilegiado y excepcionalmente comunicado.**
- **A 20 minutos del aeropuerto de Madrid.**
- **El hospital más cercano se encuentra a 5 minutos (Hospital de La Zarzuela). Otros hospitales están a menos de 20 minutos de distancia.**
- **Hoteles, restaurantes y centros comerciales a 5 minutos.**
- **El centro de Madrid está a 15 minutos.**
- **La sierra de Madrid y ciudades emblemáticas como Segovia, Toledo, Ávila están a una hora en coche o en tren.**
- **Los museos más importantes de Europa se encuentran a 15 minutos de distancia en coche o en transporte público.**
- **El estadio Santiago Bernabéu, del Real Madrid CF, está a 15 minutos en coche.**
- **El estadio Wanda Metropolitano, del Atlético de Madrid, a 25 minutos en coche.**

Madrid is the capital of Spain and the country's most important city. Spain is a unique country, **number one in the global list of countries in the "index of competitiveness in travel and tourism"** of the World Economic Forum, thanks to its unique cultural offer and natural resources, combining a robust structure of tourism services, connectivity of air transport and a strong political support (<https://www.weforum.org/reports/the-travel-tourism-competitiveness-report-2017>).

Furthermore, **Spain has also been designated as being the "most healthy nation in the world"** by the World Economic Forum (<https://www.weforum.org/agenda/2019/02/these-are-the-world-s-healthiest-nations/>). This designation is based on criteria such as the quality of food, the famous Mediterranean diet, a premium health service, with the best material and medical care, and a unique lifestyle, thanks to the climate and customs, all of which help make Spain the country with the second longest life expectancy in the world, which, according to experts, is anticipated to change to the longest life expectancy within a few years.

- **Our centre is located only 9 km from the centre of Madrid, on the Northwest exit, in a privileged area that is exceptionally well communicated.**
- **20 minutes by car from the Madrid airport.**
- **The closest hospital is 5 minutes away by car (Hospital de la Zarzuela). Other hospitals are less than 20 minutes' distance.**
- **Hoteles, restaurants and shopping centres: 5 minutes away by car.**
- **The centre of Madrid: 15 minutes by car.**
- **The mountains of Madrid and emblematic cities, such as Segovia, Toledo, Ávila: 1 hour by car or train.**
- **The most important museums of Europe: 15 minutes away by car or public transport.**
- **The Santiago Bernabéu stadium of the Real Madrid CF: 15 minutes away by car.**
- **The Wanda Metropolitano stadium, of the Atlético de Madrid: 25 minutes away by car.**



“Comienza
tu recuperación:
contacta con
nosotros”

“Begin
your recovery:
get in touch
with us”

www.eneurocenter.com

info@eneurocenter.com

Av. Osa Mayor, 2 - 28023 - Aravaca

Madrid - España

T.: +34 91 73 70 557



+ 34 68 65 28 717

